

ARTIGLIO

50



 **CORGHI**

»» Všeobecný popis

Dnes společnost CORGHI představuje stroj pro montáž a demontáž pneumatik pro kola s průměrem do 30", jehož jméno je **ARTIGLIO 50** a který zcela nepopíratelně potvrzuje myšlenky vývojářů strojů pro montáž a demontáž pneumatik, jež uvádějí technologii s originálním italským názvem "leva la leva" (volný překlad "bez montpáky") do praxe. Tato technologie přináší revoluční převrat do procedury montáže a demontáže pneumatik.

Tímto zařízením přináší CORGHI na dnešní trh stroj s technologií "leva la leva" a vystavuje jej tak přímému srovnání s nejkvalitnějšími stroji konvenční technologie.

Po srovnání s konvenčními stroji je jasné, že **ARTIGLIO 50** svou rychlostí, pevností a technickými parametry konvenční stroje daleko převyšuje.

ARTIGLIO 50 je evolucí automatických strojů pro montáž a demontáž pneumatik doplněnou o technologii "bez montpáky". Proto využívá staré osvědčené pracovní postupy známé z kon-

venčních strojů pro montáž a demontáž pneumatik téměř bez změny, ale s odstraněním fyzické námahy obsluhy zařízení spojené s manipulací s kolem a riziku poškození patky pneumatiky nebo ráfku vyloučením používání montpáky.

Současně veškeré pracovní časy pro montáž a demontáž všech typů moderních pláště (od nízkoprofilových pře PAX systém až po všechny typy pláště RUN FLAT) byly díky implementaci technologie "bez montpáky" podstatně zkráceny.

Až puntičkářsky vyprojektovaná a vyrobená každá součástka stroje dělá z **ARTIGLIO 50** nový vysoký standard na poli pneuservisní techniky. Jeho vyšší, ergonomicky ideální výška pracovního stolu, dostupnost ovládacích prvků, snadná procedura odtlačení patek od ráfku, snadné upevnění kola na pracovní stůl, jednoduché ovládání automatické zouvací hlavy a v neposlední řadě snadná a finančně dostupná údržba činí ze stroje ideálního pomocníka pro každého profesionála v pneuservisu.

Vyzkoušejte proto další revoluční nápad z dílny CORGHI a staňte se jedním z průkopníků moderních pracovních metod na svém pracovišti.

Vyšší efektivita práce Vaší a Vašich spolupracovníků bude jen logickým vyústěním Vašeho správného rozhodnutí a využitím více než 50-leté zkušenosti vyvojářů CORGHI.



Tento výrobek je homologován následujícími výrobci vozidel a pneumatik:

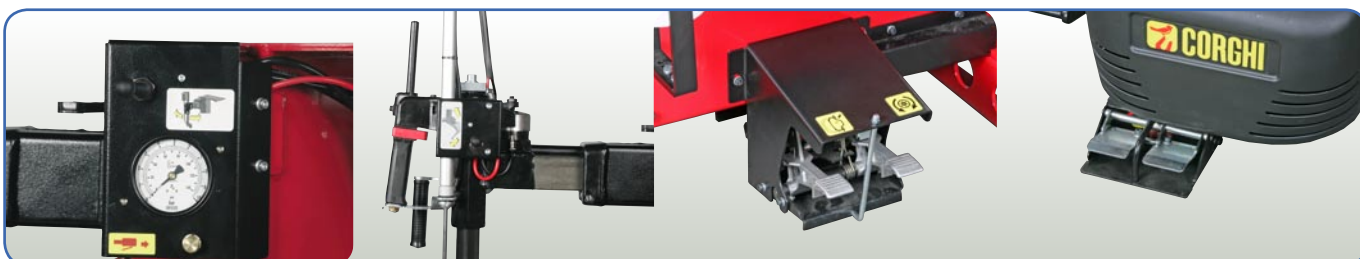




- Ergonomický zvedák kol umožňuje snadné umístění kola na pracovní stůl (příslušenství za příplatek).



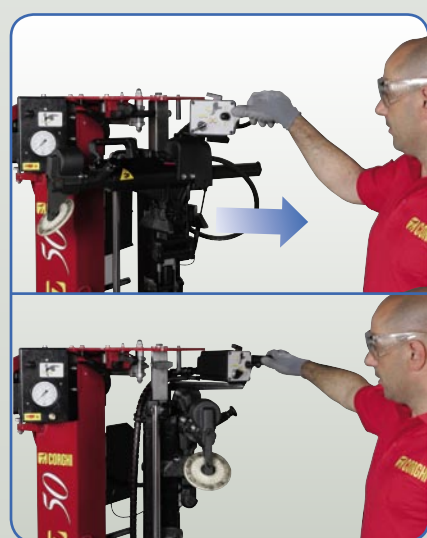
- Pracovní stůl s axiálním upínáním umožňuje rychlé a bezpečné upnutí kola a při odtlačování pláště od ráfku není potřeba kolo otáčet (kolo se na stroj pro montáž a demontáž pneumatik upne pouze jednou).



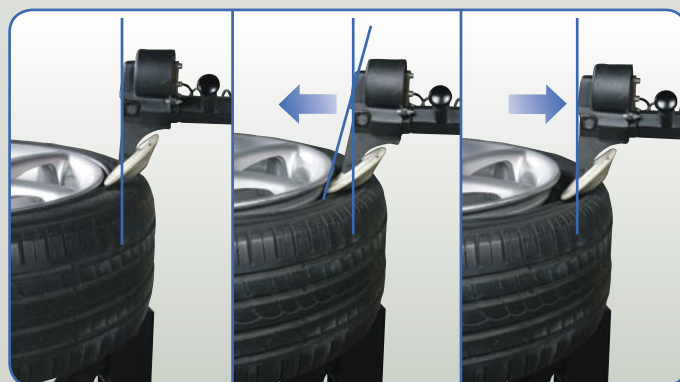
- Veškeré ovládací prvky stroje ARTIGLIO 50 jsou ergonomicky umístěny v dosahu jeho obsluhy.



› Jednotka pro odtlačování pláště od ráfku s automatickým ramenem otočným o 180° (patent CORGHI): rychlé, přesné a opakované odtlačení na obou stranách ráfku (při jediném upnutí kola).



› Pneumaticky ovládané do strany odklopné rameno. Snadné přepnutí z horní do dolní polohy.



› Nový, efektivní odtlačovací systém umožňuje snadné oddělení pláště od ráfku i u velmi problematických tvarů patky (patent CORGHI).



› Demontáž horní strany pneumatiky.



› Zouvací hlava:

- procedura demontáže používá shodné pracovní pohyby, ale nevyžaduje žádné úsilí od obsluhy stroje díky patentované technologii (patent CORGHI) "leva la leva" = "bez montpáky".
- procedura montáže je shodná jako demontáže, a stejně tak rychlá a pohodlná.



› Standardní procedura demontáže dolní patky pláště montážní/demontážní hlavou



› Rychlá procedura demontáže dolní patky odtlačovacím kotoučem (často používané zejména pro pneumatiky s tuhým bokem).



konstantní pracovní výška*

*s výjimkou kol s obrácenými ráfky.

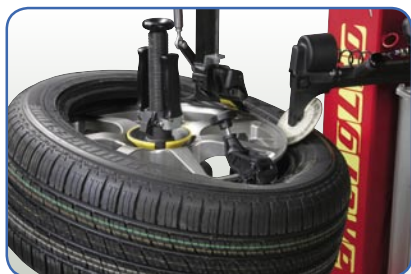
› Držák na kabelík s tukem na lubrikaci patek pneumatik



› Inteligentní pohon motorem s plynulou změnou otáček: správný otáčecí moment se správnou rychlostí otáčení pracovního stolu. (7-10 ot/min)



› Pracovní výška stolu byla navržena pro perfektní ergonomii při práci s jakýmkoli typem kola: ideální pro všechny pracovníky obsluhy stroje.



› Montáž horní patky pláště.

› S pomocí svěrky
Viz příslušenství za příplatek.



› S pomocí výkyvné, tzv "tukan svěrky" (Patent CORGHI)
Viz příslušenství za příplatek.

› S pneumatickým přitlačným "palcem".
Viz příslušenství za příplatek.



»» Příslušenství za příplatek



» Sada pro upínání kol dodávkových vozidel



» Univerzální příruba pro upínání kol bez středového otvoru

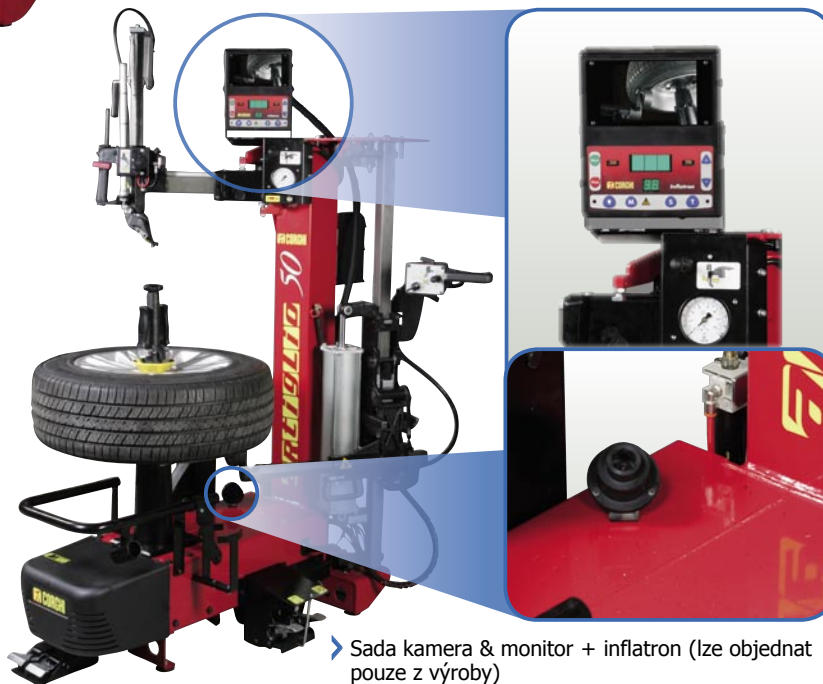


» Příruba pro upínání kol s "obráceným" tvarem ráfku



» Sada pro montáž a demontáž kol systému PAX

» Systém pro rázové huštění bezdušových pneumatik (tlakové dělo)



» Sada kamera & monitor + inflatron (lze objednat pouze z výroby)



Technické údaje

pracovní rozsah rozměrů kola

průměr ráfku	od 12" do 30"
maximální průměr kola	1200 mm (47")
maximální šířka kola	15" (od pracovního stolu)
vhodné pro typy pláštěů	konvenční, nízko profilové, PAX, Run Flat

otočný pracovní stůl

upínání kola na pracovní stůl	ručně-mechanické
systém pohonu stolu	motoinverter 2 rychlosti
otáčecí moment	1 100 Nm
rychlost otáčení	7-18 ot/min

odtlačovač

maximální rozsah	670 mm
zdvih odtlačovače	540 mm
síla odtlačování	7 600 N

zvedák pro kola (na přání)

pohon zvedáku	pneumatický
maximální váha kola	85 kg

napájení stroje

elektrické, 1 fáze	230V-0,98 kW 50Hz/60 Hz
elektrické, 1 fáze (trh v U.S.A.)	110V-0,98 kW 50Hz/60 Hz
pracovní tlak stlačeného vzduchu	8 bar (minimum)
váha	310 kg (se zvedákem kola)

Technical Data

wheel dimension range

rim diameter	from 12" to 30"
maximum tyre diameter	1200 mm (47")
maximum tyre width	15" (from wheel support surface)
tyre types processed	conventional, Low Profile and Run Flat

turntable

clamping	mechanical-manual
drive system	2-speed motoinverter
rotation torque	1100 Nm
rotation speed	7-18 rpm

bead breaker

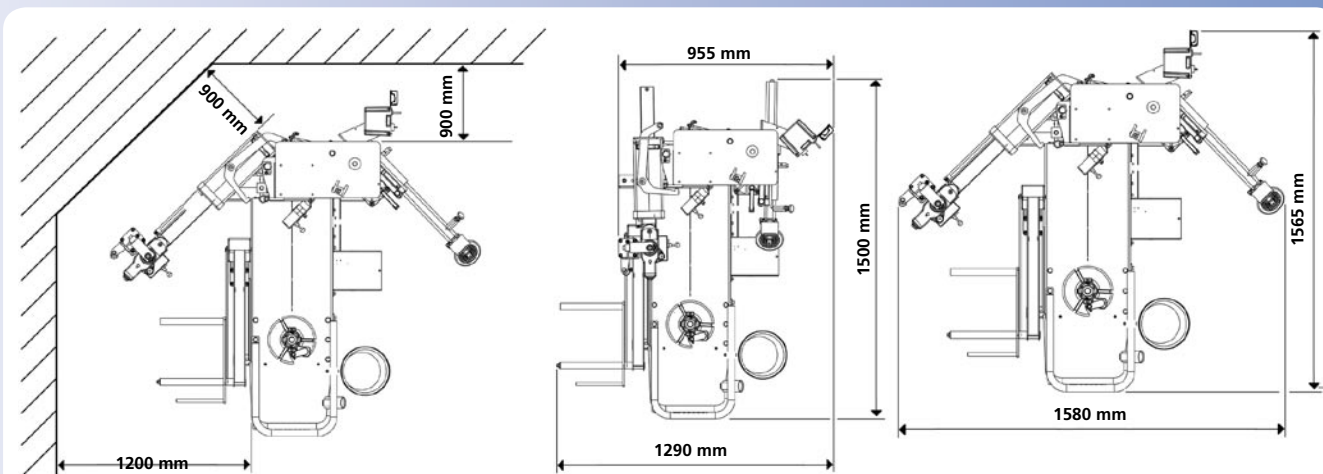
maximum bead breaking range	670 mm
bead breaker stroke	540 mm
bead breaker force	7600 N

wheel loading/unloading

drive	pneumatic
maximum wheel weight	85 Kg

power supply

electrical 1Ph	230V-0,98 kW 50Hz/60 Hz
electrical 1Ph (alternative)	110V-0,98 kW 50Hz/60 Hz
pneumatic operating pressure	8 (min) bar
weight	310 kg (with wheel lift)



Výhradní zastoupení pro Českou republiku:

PROFO HK, a.s.; Sportovní 430, 50009 Hradec Králové; tel: 495 218 111

PROFO HK, a.s.; Staňkova 18 (areál VAŠSTAV), 60200 Brno; tel: 603 212 284

PROFO HK, a.s.; Bělocerkevská 16, 10000 Praha 10-Vršovice; tel: 603 910 119

www.profo.cz; profo@profo.cz

www.corgi.com